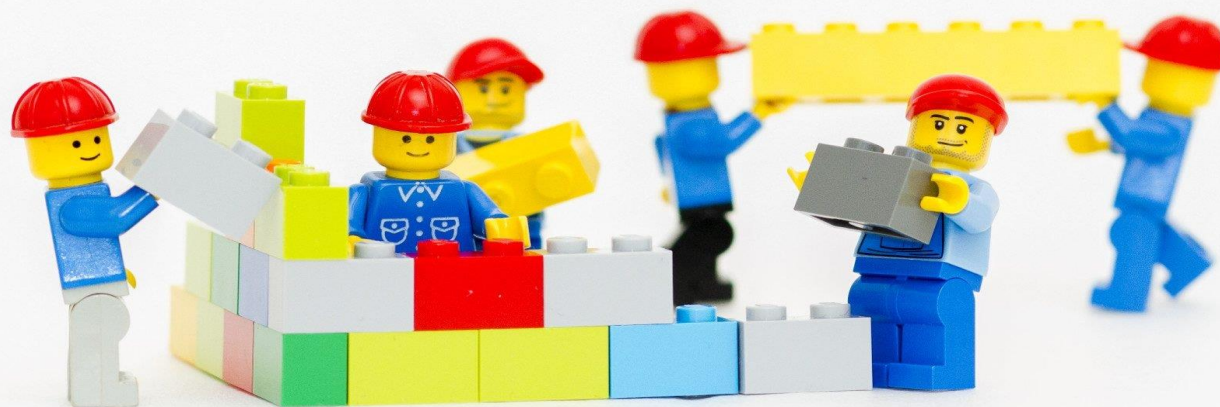




Реализация рабочей программы
центра конструирования
«Мастерская Самоделкина»
срок реализации с 13.12.21 – 17.12.21 г.



В центре конструирования наши воспитанники узнают о строительных деталях, их названиях, свойствах (форма, величина, устойчивость).

Учатся преобразовывать постройки по разным параметрам, сооружать их по словесной инструкции.



Совершенствуют конструкторские навыки, развивают умение комбинировать детали, сочетая их по форме, величине, цвету. Совершенствуют элементарные навыки пространственной ориентации (спереди, сзади, посередине, внутри).

Учатся строить, моделировать по элементарным чертежам и схемам, разбираться в несложных планах.

У детей формируется устойчивый интерес к конструкторской деятельности, желание экспериментировать, творить, изобретать, развивать способности к самостоятельному анализу сооружений, конструкций, рисунков, фотографий, чертежей, схем с точки зрения практического назначения объектов.

Возрастная группа: 2 младшая группа

Тема ОС: **«Построим зимнюю детскую игровую площадку»**

Педагогическая цель: -Закрепить навыки построения замкнутой ограды и красивых ворот; Обучить соединению разных частей постройки (ворот и ограды);



Возрастная группа: Средняя группа

Тема ОС: **«Построим зимнюю детскую игровую площадку»**

Педагогическая цель: Закреплять умения создавать простейшие модели реальных объектов;

Активизировать навык анализировать строение предмета, выделять основные его части;

Объединять несколько построек в один целый объект.



Возрастная группа: **Старшая группа**

Тема ОС: **«Проектирование железнодорожных путей»**

Педагогическая цель: Расширять представления детей о железнодорожном транспорте, железнодорожных путях, оборудовании, знаках, объектах. Формировать умение создавать макет железной дороги, эстетически оформлять его, продолжать знакомить детей с конструированием из конструктора различных видов; формировать умение передавать особенности предметов посредством конструирования.



Возрастная группа: Подготовительная

Тема ОС: «**Проектирование железнодорожных путей**»

Педагогическая цель: **Расширять представления детей о железнодорожном транспорте, железнодорожных путях, оборудовании, знаках, объектах. Формировать умение создавать макет железной дороги, эстетически оформлять его, продолжать знакомить детей с конструированием из конструктора различных видов; формировать умение передавать особенности предметов посредством конструирования.**





**Спасибо
за
внимание!**